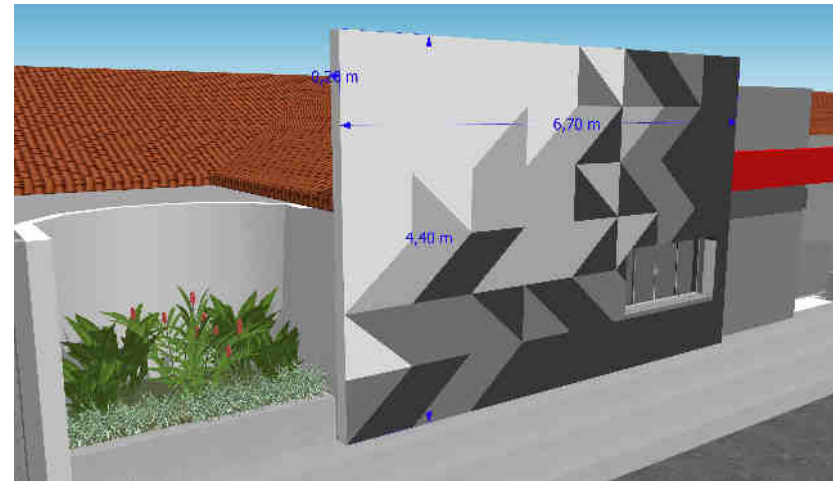


Perspectiva 1
Sem escala



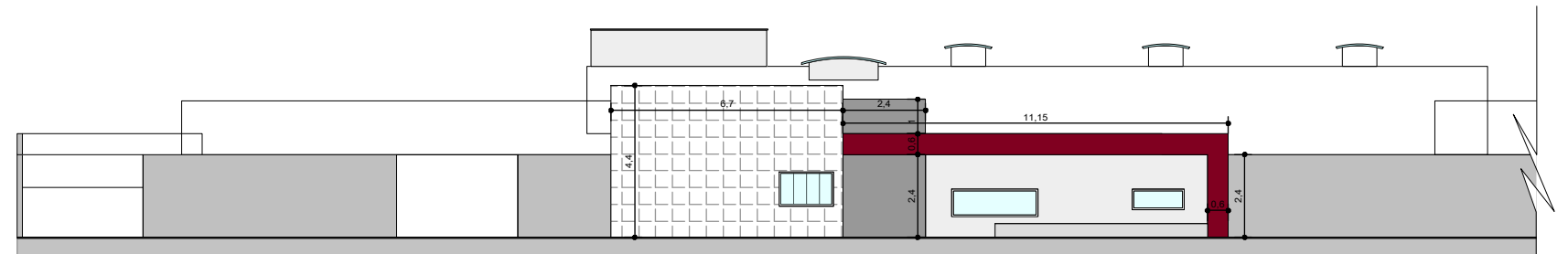
Perspectiva 4
Sem escala



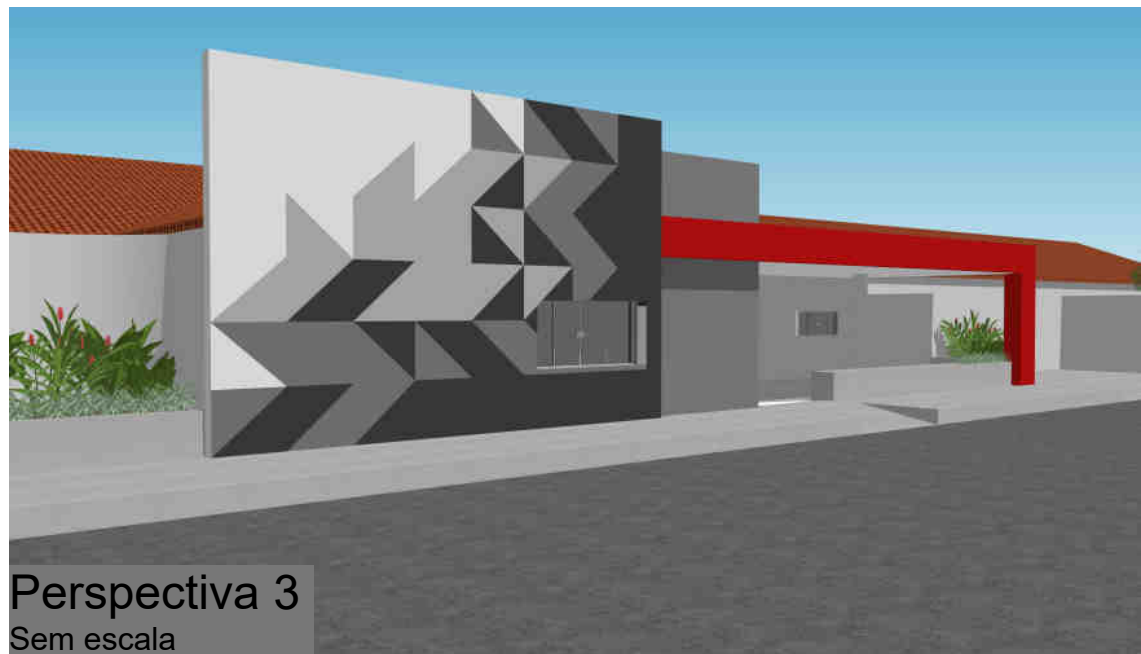
Perspectiva 5
Sem escala



Perspectiva 2
Sem escala



Fachada Frontal
Escala: 1/200



Perspectiva 3
Sem escala

UNIDADE DE ATENÇÃO ESPECIALIZADA EM SAÚDE
Sta. Casa da Misericórdia de Paraguaçu Paulista

PROJETO COMPLEMENTAR: Imagens da Fachada

OBRA: Reforma da Unidade de Atenção Especializada Especializada em Saúde
- Sta. Casa da Misericórdia de Paraguaçu Paulista

ÁREA: 730,49 m²

Godofredo Ribeiro de Freitas Filho
Provedor

Joaquim Carlos Cambraia
Eng. Civil CREA 0600278645
ART: 28027230201278758